

# GÄSTEZEITUNG

APRIL-MAI-JUNI-JULI 2025



ERZGEBIRGE



HERZLICH WILLKOMMEN IM SPIELZEUGDORF SEIFFEN!

# Tipps für Ihre Urlaubsgestaltung

## **Erzgebirgisches Spielzeugmuseum**

Hauptstraße 73, Tel.: 037362 17019, [www.spielzeugmuseum-seiffen.de](http://www.spielzeugmuseum-seiffen.de)

Öffnungszeiten: täglich 10.00-17.00 Uhr, 24. & 31.12. bis 13.00 Uhr, 01. 01. ab 12.00 Uhr

## **Freilichtmuseum mit historischem Reifendrehwerk**

Hauptstraße 203, Tel.: 037362 8388, [www.spielzeugmuseum-seiffen.de](http://www.spielzeugmuseum-seiffen.de)

Öffnungszeiten: täglich 10.00-12.30 und 13.00-16.00 Uhr (April-Okt.); täglich 10.00-17.00, kein Einlass zwischen 12.00 und 12.30 Uhr

24.-25. & 31.12.01.01. geschlossen, Mittagspause im Reifendrehwerk 12.00-13.00 Uhr

## **Bibliothek** Hauptstraße 95, Tel.: 037362 8288, [www.seiffen.de](http://www.seiffen.de)

Öffnungszeiten: Montag & Donnerstag 12.00-17.00 Uhr, Dienstag 13.00-18.00 Uhr

## **Seiffener Bergkirche**

Deutschneudorfer Str. 4, Tel.: 037362 8385, [www.bergkirche-seiffen.de](http://www.bergkirche-seiffen.de)

Anmeldungen für Führungen Tel.: 037362 8385

Öffnungszeiten: Montag bis Samstag 11.00-15.00 Uhr (außer bei Veranstaltungen)

Führungen täglich außer an Sonn- und Feiertagen 12.00 Uhr,

Gottesdienst an Sonn- und Feiertagen 9.30 Uhr

Bitte beachten Sie auch unsere Veranstaltungen im Veranstaltungsplan.

Zu Konzerten und ca. 1 ½ Stunden zuvor sind keine Führungen möglich.

## **Sommerrodelbahn & Modellbahnausstellung**

Bahnhofstraße 18 b, Tel.: 037362 7179, [www.erlebnisswelt-seiffen.de](http://www.erlebnisswelt-seiffen.de)

Öffnungszeiten Sommerrodelbahn: ab 12.04.2025 täglich von 11:00-17:00 Uhr, geschl. am 18.04.2025

Öffnungszeiten Modelbahnausstellung: ab 12.04.2025 täglich 11:00-17:00 Uhr

Schließtage: 05.+12.+19.+26.05 und 02.+16.+23.06.2025

2

## **Schauwerkstatt, Seiffener Volkskunst eG,**

Bahnhofstr. 12, Tel. 037362 7740, [www.schauwerkstatt.de](http://www.schauwerkstatt.de), [www.facebook.com/SeiffenerVolkskunst/](https://www.facebook.com/SeiffenerVolkskunst/)

**Die Mitmach-Werkstatt**, Öffnungszeiten:

**Ladengeschäft:** täglich ab 10.00 Uhr,

**Schauwerkstatt:** Montag bis Freitag von 10.00 bis 16.00 Uhr,

**Aktivprogramm Basteln:** Montag bis Samstag von 10.00 bis 16.00 Uhr,

weitere Programme und erweiterte Öffnungszeiten, z.B. an Feiertagen: [www.schauwerkstatt.de](http://www.schauwerkstatt.de)

## **Schauwerkstatt Erlebnisswelt Richard Glässer GmbH Seiffen**

(mit Bastecke), Hauptstraße 80, Tel.: 037362 180, [www.glaesser-seiffen.de](http://www.glaesser-seiffen.de)

Montag bis Samstag: 10.00-12.00 Uhr und 13.00-16.00 Uhr,

letzter Einlass 15.30 Uhr. Führungen bitte voranmelden. Führungen bitte voranmelden.

**Schließtage Schauwerkstatt:** 18.+21.04., 01.+29.05., 09.06., 14. bis 27.07.,

**Basteln eines Souvenirs** aus Seiffen im Raststüb'l: Montag bis Samstag: 10.00-16.00 Uhr

**Ladengeschäft** täglich (Montag bis Sonntag) geöffnet von 10 bis 17 Uhr



Kurort Seiffen ist zertifiziert seit 2009 als familienfreundlicher Ort bei der TMGS Dresden



Kurort Seiffen ist Mitglied des Tourismusverbandes Erzgebirge e.V.



Kurort Seiffen ist zertifiziert seit 2011 bei Sachsens Dörfer bei der TMGS Dresden

# Herzlich Willkommen im Spielzeuggdorf Seiffen und seinen Nachbargemeinden

## Sehr geehrte Gäste, liebe Leserinnen und Leser,

wir laden Sie recht herzlich ein, unseren familienfreundlichen Ort näher kennen zu lernen. Unser Spielzeuggdorf wurde unter anderem weltbekannt durch seine traditionelle Holzkunst, seine barocke Rundkirche und durch seine einmalige bergbauliche Vergangenheit. In unserer Gästezeitung für die Monate April, Mai, Juni und Juli haben wir wieder Wissens- und Erlebnenswertes für Sie zusammengetragen aus dem Spielzeuggwinkel.

Für aktiv Erholung Suchende ist Seiffen und seine Nachbargemeinden zu allen Jahreszeiten eine Reise wert. Wer sich gern auf Schusters Rappen bewegt, den Laden gut ausgemerkte Wanderwege zur Erkundung der heimischen Tier- und Pflanzenwelt ein. Jeden Montag haben unsere Gäste, in Begleitung eines versierten Wanderführers, die Möglichkeit Seiffen einmal anders kennen zu lernen. **Im Rahmen unserer Wanderwoche vom 01. bis 10.Mai bieten wir Ihnen 10 geführte Wanderungen "Rund um den Schwartenberg" an.**

Gehen Sie auf Wanderschaft mit unseren Alpakas und mit den Eseln Nikos und Axel. Genießen Sie die Landschaft bei einer Kutschfahrt mit dem Pferdegespann. Natürlich lassen sich Land und Leute auch hervorragend vom Fahrradsattel aus kennenlernen. Das Gebiet um das Spielzeuggdorf bietet einmaligen Naturgenuss im Vorbeifahren und das für jeden Geschmack, jeden Anspruch und jede Kondition. Dies gilt für Mountainbiker wie auch Rennradfahrer.

Besuchen Sie auch unser Spielzeuggmuseum mit verschiedenen Ausstellungen:

**Kabinettausstellung** im Dachgeschoss: „Es war einmal“ – Märchenzeit im Spielzeuggmuseum bis 10.08.2025

Ausstellung **GALERIE IM TREPPENHAUS „Tatü Tata die Feuerwehr ist da“ 150 Jahre FFW Seiffen bis 19.10.2025**

**Sonderausstellung** im Dachgeschoss: „wenn´s raacht un naabelt...“ – Faszination Räuhermann 17.04.25-31.01.26, ab 03.11.25 weihnachtliche Umgestaltung der Ausstellung

Die stimmungsvollen Gottesdienste und Konzerte in unserer Seiffener Rundkirche sind ebenfalls Höhepunkte zu jeder Jahreszeit, die Sie nicht versäumen sollten! Wir wünschen Ihnen einen angenehmen, interessanten und erholsamen Aufenthalt in unserem Spielzeuggdorf Seiffen!



### Herausgeber:

Gemeindeverwaltung Seiffen  
Touristinformation  
Hauptstraße 73 · 09548 Kurort Seiffen  
Telefon: 037362 8438 · Fax: 037362 76715  
Email: [info@touristinfo-seiffen.de](mailto:info@touristinfo-seiffen.de)  
[www.facebook.com/SpielzeuggdorfKurortSeiffen](http://www.facebook.com/SpielzeuggdorfKurortSeiffen)  
[www.seiffen.de](http://www.seiffen.de)

### Impressum:

Texte: Touristinformation der Gemeinde Seiffen  
Kundenmaterial  
Tourismusverein Spielzeuggdorf Kurort Seiffen e.V.  
Bilder: Archiv Spielzeuggmuseum,  
[www.spielzeuggmuseum-seiffen.de](http://www.spielzeuggmuseum-seiffen.de)  
Eva Schalling, Nico Schimmelpfennig,  
Kundenmaterial

## Änderungen vorbehalten! Alle Angaben ohne Gewähr!

### Ausstellungen Bibliothek/Galerie, Hauptstraße 95, 09548 Kurort Seiffen

Hauptstraße 95, 09548 Kurort Seiffen, 037362 8288, [www.seiffen.de](http://www.seiffen.de)

Montag und Donnerstag: 12:00 – 17:00 Uhr, Dienstag: 13:00 – 18:00 Uhr

### Reifendreihen im Erzgebirgischen Freilichtmuseum

Hauptstr. 203, 09548 Kurort Seiffen, 037362 8388, [www.spielzeugmuseum-seiffen.de](http://www.spielzeugmuseum-seiffen.de)

April – Oktober 10:00 – 12:30 und 13:00 – 17:00 Uhr geöffnet

Reifendrehwerk: 10:00 – 12:00 und 13:00 – 17:00 Uhr

### Ausstellungen im Erzgebirgischen Spielzeugmuseum

Hauptstr. 73, 09548 Kurort Seiffen, 037362 17019, [www.spielzeugmuseum-seiffen.de](http://www.spielzeugmuseum-seiffen.de)

Täglich geöffnet von 10:00 bis 17:00 Uhr

bis 10.08.25 Kabinettausstellung im Dachgeschoss:  
„Es war einmal“ – Märchenzeit im Spielzeugmuseum

bis 19.10.25 Sonderausstellung in der Galerie im Treppenhaus:  
„Tatü Tata die Feuerwehr ist da“ – 150 Jahre FFW Seiffen

17.04.25 – 31.01.26 Sonderausstellung im Dachgeschoss:  
„wenn´s raacht un naabelt...“ – Faszination Räuchermann  
ab 03.11.25 weihnachtliche Umgestaltung der Ausstellung

4

### Täglich, außer sonntags, feiertags und bei Veranstaltungen

(02.01.25 – 27.11.25 & 27.12.25 – 06.01.26)

**11:00 – 15:00 Uhr** Bergkirche geöffnet zur persönlichen Besichtigung

**12:00 Uhr** Kirchenführung mit kleinem Orgelspiel in der Bergkirche,  
in der Bergkirche, 09548 Kurort Seiffen, Deutschneudorfer Str. 4, [www.bergkirche-seiffen.de](http://www.bergkirche-seiffen.de)  
zu Konzerten und Gottesdiensten sowie 1 ½ Std. zuvor sind keine Führungen möglich

**täglich:** **10:00 – 18:00 Uhr** Firmenmuseum & Archiv im Seiffener  
Nussknackerhaus, 09548 Kurort Seiffen, Hauptstraße 139,  
037362 77523, [www.ulbricht.com](http://www.ulbricht.com)  
geschlossen vom 24.-26.12.+31.12.25, 01.01.26

**Jeden Montag:** **10:00 Uhr** Montagswanderung, die unterhaltsame, kurzweilige  
und informative Wanderung in Seiffen und Umgebung.  
Treffpunkt: 1 OG Touristinformation, 09548 Kurort Seiffen, Haupt-  
straße 73, 037362 8438, [www.seiffen.de](http://www.seiffen.de) dort erhalten Sie Ihr Ti-  
cket zur Teilnahme an der Wanderung (witterungsabhängig)  
Unkostenbeitrag: ohne Gästekarte 4,00 €,  
mit Gästekarte Seiffen oder Erzgebirgsgästekarte frei

## Montag-Freitag

**10:00 – 17:00 Uhr**, Beginn des letzten Termins um 16:00 Uhr, Gestalten Sie mit Pinsel und Farbe und unter fachkundiger Anleitung Ihr eigenes Erinnerungsstück in der „Kreativ-Galerie“ der Wendt & Kühn-Figurenwelt. Eine Anmeldung unter 037362 8780 oder [erlebnis@wendt-kuehn.de](mailto:erlebnis@wendt-kuehn.de) ist erwünscht. Mit Seiffener - bzw. Erzgebirgsgästekarte erhalten Sie 1,00 € Rabatt auf das Kreativangebot, Hauptstraße 97, 09548 Kurort Seiffen, [www.wendt-kuehn.de](http://www.wendt-kuehn.de), (in den sächs. Ferien von Montag-Sonntag, Bastelangebot besteht bis 19.10.25)

## Montag-Samstag

**10:00 - 16:00 Uhr** „Zeit für Holzkünstler“ in der Schauwerkstatt Seiffener Volkskunst eG. Wählen Sie aus über 200 Bastelsets und kreieren Sie Ihr eigenes Seiffener Andenken. Bei Vorlage der Seiffener - bzw. Erzgebirgsgästekarte erhalten Sie einmalig 2 Euro Ermäßigung beim Kauf eines Bastelsets im Wert von mindestens 10 Euro. Seiffener Volkskunst eG – Die Mitmach-Werkstatt, Bahnhofstraße 12, 09548 Kurort Seiffen, 037362 7740, [www.schauwerkstatt.de](http://www.schauwerkstatt.de), [facebook.com/SeiffenerVolkskunst](https://facebook.com/SeiffenerVolkskunst),

**Ladengeschäft** täglich (Montag bis Sonntag) geöffnet.

**Schauwerkstatt** Montag bis Freitag von 10:00 bis 16:00 Uhr geöffnet, am Wochenende Besichtigung der ruhenden Werkstatt möglich.

**Bastelwerkstatt** Montag bis Samstag von 10 bis 16 Uhr geöffnet, beim Basteln Anmeldung erwünscht:

[www.schauwerkstatt.de/kontakt/buchen](http://www.schauwerkstatt.de/kontakt/buchen)

## Montag-Samstag

**10:00 – 16:00 Uhr** Basteln eines Souvenirs in der Erlebniswelt Erzgebirgische Volkskunst Richard Glässer GmbH, 09548 Kurort Seiffen, Hauptstr. 80, 037362 180, [www.glaesser-seiffen.de](http://www.glaesser-seiffen.de), mit Gästekarte Seiffen oder Erzgebirgsgästekarte haben Sie ermäßigten Eintritt in die Schauwerkstatt.

**Ladengeschäft** täglich (Montag bis Sonntag) geöffnet, außer vom 07.-09.01.25,

**Schauwerkstatt** und **Raststüb1** sind jeweils Montag bis Samstag von 10:00 bis 16:00 Uhr geöffnet, an den Adventswochenenden auch Sonntag,

**Schließtage:** 18.+21.04., 01.+29.05., 09.06., 14.-27.07.

## jeden 1. Mittwoch/Monat

**19:30 Uhr** Vereinsabend des Briefmarkensammler e.V. im Vereinszimmer des Hotels Erbgericht Buntes Haus, 09548 Kurort Seiffen, Hauptstr. 94

## Täglich April – Oktober

**10:00 – 16:00 Uhr** Kirche Deutschneudorf zur stillen Besichtigung geöffnet, Bergstraße 12, 09548 Deutschneudorf, [www.bergkirche-seiffen.de](http://www.bergkirche-seiffen.de).

**10:00 – 16:00 Uhr** Kirche Deutscheinsiedel zur stillen Besichtigung geöffnet, Neuhausener Straße 12, 09548 Deutscheinsiedel, 037362 8385

# Veranstaltungsplan 2025

- In der geraden Kalenderwoche von Mittwoch-Samstag, außer Feiertage** **12:30 – 16:00 Uhr** Museum „Haus der erzgebirgischen Tradition“ Deutschneudorf geöffnet – informiert über die Geschichte und handwerkliche Entwicklung von Deutschneudorf. Bei Vorlage der Dt.-Neudorfer - bzw. Erzgebirgsgästekarte erhalten Sie 1,00 € Rabatt auf den Eintrittspreis. Alte Brandleite 5, 09548 Deutschneudorf, 037368 218, [www.deutschneudorf.net](http://www.deutschneudorf.net)
- jeden Donnerstag zu den Öffnungszeiten (Infos unter [www.erlebniswelt-seiffen.de](http://www.erlebniswelt-seiffen.de))** **11:00 – 17:00 Uhr** „Kriminalfall in der Modellbahnausstellung“ an der Sommerodelbahn – lösen Sie spannende Rätsel und überführen Sie den Verbrecher, 09548 Kurort Seiffen, Bahnhofstraße 18 b, [www.erlebniswelt-seiffen.de](http://www.erlebniswelt-seiffen.de)
- jeden Freitag** **19:00 Uhr** Chorprobe A.-Günther-Chor-Seiffen e.V. im Haus des Gastes, 09548 Kurort Seiffen, Hauptstr. 156; Sangesfreudige Männer sind jederzeit recht herzlich eingeladen, mitzusingen
- Alpaka Wanderungen** Genießen Sie mit den Alpakas die schöne Natur und erfahren Sie viel Interessantes über diese ruhigen und neugierigen Tiere. Kontakt: Carmen Hetze, Am Schindenberg Nr. 06, 09548 Kurort Seiffen, 037362 8537, [www.alpakaranch-seiffen.de](http://www.alpakaranch-seiffen.de)
- Eselwanderung** Es gehen gern mit Ihnen auf Wanderschaft Esel Nikos, Axel, Emilio und Renzo.  
Kontakt: Drechslerei Meitzner, Neuhausener Str. 26, 09548 Deutschneudorf/OT Deutscheinsiedel, 0173 5838681, [www.eselwandern-erzgebirge.de](http://www.eselwandern-erzgebirge.de)
- Kutsch-, Kremser-, Schlitten- und Postkutschenfahrten** Kontakt: Waldgasthof Bad Einsiedel, Badstr. 01, 09548 Kurort Seiffen, 037362 879712, [www.waldgasthof-bad-einsiedel.de](http://www.waldgasthof-bad-einsiedel.de)
- Klöppelkurse** Anmeldung und Informationen bei Frau Sandy Stephani unter 037362 8413 oder [info@kloepfelshop-stephani.de](mailto:info@kloepfelshop-stephani.de)
- Erlebniswelt Seiffen**
- Sommerodelbahn (12. April bis Oktober täglich 11:00 – 17:00 Uhr witterungsbedingt geöffnet)
  - Modellbahnausstellung aktuelle Öffnungszeiten: [www.seiroba.de](http://www.seiroba.de)
  - Abenteuerspielplatz (witterungsbedingt geöffnet) Bahnhofstr. 18B, 09548 Kurort Seiffen, 037362 7179, [www.erlebniswelt-seiffen.de](http://www.erlebniswelt-seiffen.de) mit Gästekarte 2 Fahrten zum halben Preis auf der Sommerodelbahn oder 1 x Eintritt zum reduzierten Preis in die Modellbahnausstellung
- täglich von April – Oktober** „Jetzt geht’s rund – mit der Kugel durch den Spielzeugwinkel.“ Auf über 18 verschiedenen Kugelbahnen spielerisch Seiffen & Umgebung kennenlernen. Alle Infos unter [www.kugeltour.de](http://www.kugeltour.de).

## Sportwelt Preußler

Service, Verkauf & Verleih – geführte Touren – Sportkurse – Umkleideräume – Imbiss  
Sommer: Inlinebahn, (E-)Biketouren, Skiroller, Nordic Walking, Outdoor- Schach  
Winter: Eisbahn, Ski- u. Snowboardschule, beleuchtete Kunstschneeloipe, Schlepplift, Rodelhang, Eishockey, Eisdisco, Loipenanschluss, Langlaufski- Testcenter  
Hauptstraße 199, 09548 Kurort Seiffen, 037362 88850,  
[www.sportwelt-preussler.de](http://www.sportwelt-preussler.de)

## Abenteuer Bergwerk „Fortuna Fundgrube“

Deutschkatharinenberg 14,  
09548 Deutschneudorf/OT Deutschkatharinenberg,  
Kontakt: Abenteuer Bergwerk und Gaststätte 037368 12942,  
[www.das-huthaus.de](http://www.das-huthaus.de)  
Gruppen werden gebeten sich anzumelden, Bei Vorlage der Dt.-Neudorfer- bzw. Erzgebirgsgästekarte in Verbindung mit einer Bergwerksführung erhalten Sie ein erzgebirgisches Andenken. Geschlossen vom 06.-30.01.25  
Führungszeiten: Di-Fr: 10:30 Uhr, 12:00 Uhr, 13:30 Uhr  
Sa+So: 10:30 Uhr, 12:00 Uhr, 13:30 Uhr, 15:00 Uhr  
Sa: 15:45 Uhr Führung über Tage  
Gruppen melden sich bitte vorher an!

## Täglich von April – Oktober

**Geländeparcours** für Mountainbiker, BMX-Fahrer und Dirtbiker auf dem Gelände des ehemaligen Gasthofes „Zur Mühle“, Mortelbachstraße 10, 09526 Heidersdorf

## April

**04.-06.04.25 Europäische Tage des Kunsthandwerks,**  
[www.kunsthandwerkstage.de](http://www.kunsthandwerkstage.de)

**05.04.25 17:00 Uhr** Musik zum Thema Handwerk in der Bergkirche,  
Deutschneudorfer Straße 4, 09548 Kurort Seiffen,  
[www.bergkirche-seiffen.de](http://www.bergkirche-seiffen.de), 037362 8385

**06.04.25 08:30 Uhr** Gottesdienst in der Kirche Deutscheinsiedel, Neuhausener  
Straße 12, 09548 Deutscheinsiedel, [www.bergkirche-seiffen.de](http://www.bergkirche-seiffen.de),  
037362 8385

**09:30 Uhr** Gottesdienst in der Bergkirche, Deutschneudorfer Straße 4,  
09548 Kurort Seiffen, [www.bergkirche-seiffen.de](http://www.bergkirche-seiffen.de), 037362 8385

**06.04.25 10:30 Uhr** Gottesdienst in der Kirche Deutschneudorf, Bergstraße 12,  
09548 Deutschneudorf, [www.bergkirche-seiffen.de](http://www.bergkirche-seiffen.de), 037362 8385



## **12.04.25 „Vom Twister Again zum Plywood“ – gemeinsame Aktion von Seiffen & Olbernhau zu den Purple Path Kunstwerken (Chemnitz 25)**

- 10:20 Uhr Führung durch das Freilichtmuseum Seiffen u. Vorstellung des Twister Again
- 11:15 Uhr Geführte Wanderung zum Seiffener Spielzeugbrunnen
- 12:00 Uhr Einweihung des Spielzeugbrunnens mit Livemusik von dem Duo „That’s it“ und Verkostung von frischen Brunnenkressebemmen
- 12:45 Uhr Sonderbus nach Olbernhau mit dem Olbernhauer Wanderführer
- 13:15 Uhr Vorstellung des Plywood-Schriftzuges am Bahnhof mit Livemusik & Imbiss
- 14:00 Uhr Geführte Wanderung vom Bahnhof zum Postamt
- 15:28 Uhr Retour mit öffentlicher Busverbindung 452
- Die Veranstaltung ist kostenfrei.

**13.04.25 10:00 Uhr** Lichtblick-Gottesdienst in der Kirche Deutschneudorf, parallel gibt es eine Kinderspielwiese, Bergstraße 12, 09548 Deutschneudorf, [www.lichtblick-godi.de](http://www.lichtblick-godi.de)

**17.04.25 18:00 Uhr** Abendmahlsgottesdienst in der Kirche Deutschneudorf, Bergstraße 12, 09548 Deutschneudorf, [www.bergkirche-seiffen.de](http://www.bergkirche-seiffen.de), 037362 8385

**19:30 Uhr** Abendmahlsgottesdienst in der Bergkirche, Deutschneudorfer Straße 4, 09548 Kurort Seiffen, [www.bergkirche-seiffen.de](http://www.bergkirche-seiffen.de), 037362 8385

**18.04.25 10:00 Uhr** Abendmahlsgottesdienst zum Karfreitag in der Kirche Deutscheinsiedel, Neuhausener Straße 12, 09548 Deutscheinsiedel, [www.bergkirche-seiffen.de](http://www.bergkirche-seiffen.de), 037362 8385

**14:30 Uhr** Passionsmusik für Sprecher, Chor und Piano nach der verschollenen Markuspassion von Johann Sebastian Bach in der Bergkirche, Deutschneudorfer Straße 4, 09548 Kurort Seiffen, [www.bergkirche-seiffen.de](http://www.bergkirche-seiffen.de), 037362 8385

**18.-27.04.25 10:00 – 17:00 Uhr** „Sei schlau beim Bau“ – im Spielzeugmuseum können kleine Baumeister ihrer Kreativität freien Lauf lassen! Baut mit unseren Bausteinen eure eigenen Fantasiewelten, macht ein Foto eures Kunstwerkes und schickt es per E-Mail an [info@spielzeugmuseum-seiffen.de](mailto:info@spielzeugmuseum-seiffen.de). Mit etwas Glück gewinnt ihr einen tollen Preis! Hauptstraße 73, 09548 Kurort Seiffen, [www.spielzeugmuseum-seiffen.de](http://www.spielzeugmuseum-seiffen.de), 037362 17019



- 18.-21.04.25 10:00 - 16:00 Uhr** „Zeit für Holzkünstler“ in der Schauwerkstatt Seiffener Volkskunst eG – wählen Sie aus über 200 Bastelsets und kreieren Sie Ihr eigenes Andenken. Bei Vorlage der Seiffener - bzw. Erzgebirgsgästekarte erhalten Sie einmalig 2 Euro Ermäßigung beim Kauf eines Bastelsets im Wert von mindestens 10 Euro. Bahnhofstraße 12, 09548 Kurort Seiffen, 037362 7740, [www.schauwerkstatt.de](http://www.schauwerkstatt.de)
- 18.-21.04.25 10:00 – 16:00 Uhr** Gestalten Sie mit Pinsel und Farbe und unter fachkundiger Anleitung Ihr eigenes Erinnerungsstück in der „Kreativ-Galerie“ der Wendt & Kühn-Figurenwelt. Eine Anmeldung unter 037362 8780 oder [erlebnis@wendt-kuehn.de](mailto:erlebnis@wendt-kuehn.de) ist erwünscht. Mit Seiffener - bzw. Erzgebirgsgästekarte erhalten Sie 1,00 € Rabatt auf das Kreativangebot, Hauptstraße 97, 09548 Kurort Seiffen, [www.wendt-kuehn.de](http://www.wendt-kuehn.de)
- 19.-20.04.25 Ostertreffen des Lausitzer Sportvereins reinrassiger Schlittenhunde e.V. auf dem Gelände des Waldgasthofes Bad Einsiedel**  
Samstag und Sonntag von 9:00 – 11:00 Uhr Trainingsrunden (Temp.-Abhängig)  
Samstag 19:00 Uhr Osterfeuer (wetterabhängig)  
Sonntag 13:00 – 14:00 Uhr Kuscheln und Osterspaziergang mit den Hunden  
Für das leibliche Wohl ist an allen Ostertagen bestens gesorgt!  
Badstraße 1, 09548 Kurort Seiffen, [waldgasthof-bad-einsiedel.de](http://waldgasthof-bad-einsiedel.de), 037362 879712, [www.alaskafeeling.de](http://www.alaskafeeling.de)
- 19.-20.04.25 10:00 – 17:00 Uhr** Schauen Sie einer Leimerin & einer Malerin von Wendt & Kühn über die Schulter, wenn filigrane Figuren zum Leben erweckt werden, Figurenwelt Wendt & Kühn, Hauptstraße 97, 09548 Kurort Seiffen, [www.wendt-kuehn.de](http://www.wendt-kuehn.de)
- 20.04.25 06:00 Uhr** Osternachtfeier in der Kirche Deutschneudorf mit dem Kirchen- und Posaunenchor, Bergstraße 12, 09548 Deutschneudorf, [www.bergkirche-seiffen.de](http://www.bergkirche-seiffen.de), 037362 8385
- 10:00 Uhr** Festgottesdienst mit Osterspiel in der Bergkirche mit dem Posaunenchor, Deutschneudorfer Straße 4, 09548 Kurort Seiffen, [www.bergkirche-seiffen.de](http://www.bergkirche-seiffen.de), 037362 8385
- 21.04.25 10:00 Uhr** Festgottesdienst mit Heiligem Abendmahls mit den Chören in der Kirche Deutscheinsiedel, Neuhausener Straße 12, 09548 Deutscheinsiedel, [www.bergkirche-seiffen.de](http://www.bergkirche-seiffen.de), 037362 8385
- 26.04.25 17:00 Uhr** Frühlingskonzert mit dem Anton-Günther-Chor in der Bergkirche mit dem Posaunenchor, Deutschneudorfer Straße 4, 09548 Kurort Seiffen, [www.bergkirche-seiffen.de](http://www.bergkirche-seiffen.de), 037362 8385
- 26.-27.04.25 Vereinsausfahrt des Fördervereins** der Seiffener Museen nach Bautzen mit Übernachtung, weitere Informationen und Buchung unter [www.unser-museum-seiffen.de](http://www.unser-museum-seiffen.de)

# Veranstaltungen April/Mai

- 27.04.25 10:00 Uhr** Konfirmation in der Kirche Deutschneudorf, Bergstraße 12, 09548 Deutschneudorf, [www.bergkirche-seiffen.de](http://www.bergkirche-seiffen.de), 037362 8385
- 30.04.25 19:00 Uhr** Maibaumsetzen auf dem Rathausplatz, anschließend Fackelzug und Schauübung der Jugendfeuerwehr am Gerätehaus. Bei Einbruch der Dunkelheit wird das Hexenfeuer an der Feuerwache angezündet. Eine Disco sorgt für musikalische Unterhaltung, für Speisen und Getränke ist bestens gesorgt. 09548 Seiffen, Jahnstr. 16, [www.seiffen.de](http://www.seiffen.de)

## Mai

**01.-10.05.25** „Wanderungen rund um den Schwartenberg“ – Geführte Wanderwoche

- 01.05.25 Neuhausen: Anwandern am Kammweg, 3 versch. Touren**  
08:30 Uhr Start 22km Wettinhöhe, Eisenzeche, Mortelgrund, „Trasse“  
09:30 Uhr Start 15km Merzengrund, Folgekeller, kl. Vorwerk  
10:00 Uhr Start 9km Mortelgrund, Schwemmteiche
- 02.05.25 10:00 Uhr** Sayda: Wanderungen auf dem Malerweg – 10km
- 03.05.25 10:00 Uhr** Heidersdorf: Rund ums Schafferholz – 9,5km
- 04.05.25 10:00 Uhr** Olbernhau: Wanderung rund um Brandau/ Brandov (CZ)
- 05.05.25 10:00 Uhr** Seiffen: Dorfwanderung – 2,5h
- 06.05.25 10:00 Uhr** Seiffen: Zum Basaltaufbruch am Ahornberg – 8km
- 07.05.25 10:00 Uhr** Seiffen: Wanderung „ins Blaue“ – 10km
- 08.05.25 10:00 Uhr** Holzhau: Kräuterwanderung – 5km
- 09.05.25 10:00 Uhr** Dt.-Neudorf: Mythen und Sagen rund ums Bergwerk – 10km
- 10.05.25** Grenzüberschreitende Wanderung Sayda-Mezibori CZ  
Info: Startgebühr 9,00 € zzgl. ggf. Busgeld für das Shuttle heimwärts  
07:30 Uhr Einstieg ab Sayda: 22km  
08:45 Uhr Einstieg ab Neuhausen: 16km  
10:00 Uhr Einstieg ab Bad Einsiedel: 12km  
Weitere Informationen unter dem QR-Code, [www.seiffen.de](http://www.seiffen.de), [info@tourist-info-seiffen.de](mailto:info@tourist-info-seiffen.de) oder unter 037362 8438, kostenfrei – Spenden erwünscht
- 01.05.25 10:00 - 16:00 Uhr** „Zeit für Holzkünstler“ in der Schauwerkstatt Seiffener Volkskunst eG – wählen Sie aus über 200 Bastelsets und kreieren Sie Ihr eigenes Andenken. Bei Vorlage der Seiffener - bzw. Erzgebirgsgästekarte erhalten Sie einmalig 2 Euro Ermäßigung beim Kauf eines Bastelsets im Wert von mindestens 10 Euro. Bahnhofstraße 12, 09548 Kurort Seiffen, 037362 7740, [www.schauwerkstatt.de](http://www.schauwerkstatt.de)

- 03.05.25**     **10:00 – 18:00 Uhr** Dresdener Flughafenfest – besuchen Sie unseren Stand! Flughafenstraße 100, 01109 Dresden, [www.mdf-ag.com](http://www.mdf-ag.com)
- 04.05.25**     **08:30 Uhr** Gottesdienst in der Kirche Deutscheinsiedel, Neuhausener Straße 12, 09548 Deutscheinsiedel, [www.bergkirche-seiffen.de](http://www.bergkirche-seiffen.de), 037362 8385
- 09:30 Uhr** Gottesdienst in der Bergkirche mit dem Posaunenchor, Deutschneudorfer Straße 4, 09548 Kurort Seiffen, [www.bergkirche-seiffen.de](http://www.bergkirche-seiffen.de), 037362 8385
- 10:00 Uhr** Lichtblick-Gottesdienst in der Kirche Deutschneudorf, parallel gibt es eine Kinderspielwiese, Bergstraße 12, 09548 Deutschneudorf, [www.lichtblick-godi.de](http://www.lichtblick-godi.de)
- 06.05.25**     **14:00 – 19:00 Uhr** Blutspende im Haus des Gastes, 09548 Kurort Seiffen, Hauptstraße 156, DRK-Blutspendedienst, [www.blutspende.de](http://www.blutspende.de), Tel.: 0800 1194911
- 11.05.25**     **14:00 Uhr** Konfirmation in der Bergkirche mit dem Posaunenchor, Deutschneudorfer Straße 4, 09548 Kurort Seiffen, [www.bergkirche-seiffen.de](http://www.bergkirche-seiffen.de), 037362 8385
- 16.-18.05.25** **18. Seiffener Crash Car Rennen am Reicheltberg**, Rennläufe Samstag und Sonntag von 9:00 bis 17:00 Uhr, ganztägiger Festzeltbetrieb, Freitag und Samstag Disco ab 20:00 Uhr, Oberseiffenbacher Str. 12, 09548 Kurort Seiffen, [www.crashcar-seiffen.de](http://www.crashcar-seiffen.de)
- 18.05.25**     **09:00 Uhr** Kurzgottesdienst in der Bergkirche mit dem Posaunenchor, Deutschneudorfer Straße 4, 09548 Kurort Seiffen, [www.bergkirche-seiffen.de](http://www.bergkirche-seiffen.de), 037362 8385
- 10:00 – 16:00 Uhr** M wie Museum. Jeder Besucher der historischen Werkstatt im Freilichtmuseum darf sich ein M vom Fichtenring spalten. Schaudrechseln zum Internationalen Museumstag im Freilichtmuseum, Hauptstr. 203, 09548 Kurort Seiffen, 037362 17019, [www.spielzeugmuseum-seiffen.de](http://www.spielzeugmuseum-seiffen.de)
- 10:00 Uhr** Festgottesdienst mit einem großen Blechbläserchor in der Kirche Neuhausen, Brüxer Straße 3, 09544 Neuhausen
- 24.05.25**     **10:00 – 14:30 Uhr** Tag der offenen Tür in der Grundschule Seiffen, es erwartet Sie ein buntes Programm! Für das leibliche Wohl ist bestens gesorgt! Wir freuen uns auf Sie! Jahnstraße 16, 09548 Kurort Seiffen, [www.seiffen.de](http://www.seiffen.de), 037362 76628
- ab 18:00 Uhr** Klubabend mit Live-Musik und rustikalem Essen auf dem Gelände der Sommerrodelbahn, Bahnhofstraße 18 B, 09548 Seiffen, [www.erlebnisswelt-seiffen.de](http://www.erlebnisswelt-seiffen.de)

# Veranstaltungen Mai/Juni

- 25.05.25 09:30 Uhr** Jubelkonfirmation in der Kirche Deutschneudorf, Bergstraße 12, 09548 Deutschneudorf, [www.bergkirche-seiffen.de](http://www.bergkirche-seiffen.de), 037362 8385
- 29.05.25 09:30 Uhr** Himmelfahrtsgottesdienst in der Bergkirche mit dem Posaunenchor, Deutschneudorfer Straße 4, 09548 Kurort Seiffen, [www.bergkirche-seiffen.de](http://www.bergkirche-seiffen.de), 037362 8385
- ab 10:00 Uhr** 9. Seiffener Pferdeäppl-Lotto auf dem Gelände des Waldgasthofes Bad Einsiedel, außerdem erwartet Sie ein Kinderkarussell, eine Hüpfburg, Ponyreiten und musikalische Umrahmung, für das leibliche Wohl ist ebenfalls bestens gesorgt, Badstraße 1, 09548 Kurort Seiffen, 037362 879712, [www.waldgasthof-bad-einsiedel.de](http://www.waldgasthof-bad-einsiedel.de)
- 10:00 - 16:00 Uhr** „Zeit für Holzkünstler“ in der Schauwerkstatt Seiffener Volkskunst eG – wählen Sie aus über 200 Bastelsets und kreieren Sie Ihr eigenes Andenken. Bei Vorlage der Seiffener - bzw. Erzgebirgsgästekarte erhalten Sie einmalig 2 Euro Ermäßigung beim Kauf eines Bastelsets im Wert von mindestens 10 Euro. Bahnhofstraße 12, 09548 Kurort Seiffen, 037362 7740, [www.schauwerkstatt.de](http://www.schauwerkstatt.de)
- 19:30 Uhr** Himmelfahrtsgottesdienst in der Kirche Deutscheinsiedel, Neuhausener Straße 12, 09548 Deutscheinsiedel, [www.bergkirche-seiffen.de](http://www.bergkirche-seiffen.de), 037362 8385
- 30.-31.05.25 10:00 – 18:00 Uhr** Tage des Historischen Handwerks – traditionelle Handwerksvorführungen im Freilichtmuseum, Hauptstraße 203, 09548 Kurort Seiffen, [www.spielzeugmuseum-seiffen.de](http://www.spielzeugmuseum-seiffen.de)
- 31.05.25 ab 14:00 Uhr** Rave am Anton auf dem Dorfplatz Deutschneudorf, Talstraße 30 A, 09548 Deutschneudorf, [www.raveamanton.de](http://www.raveamanton.de)

## Juni

- 01.06.25 08:30 Uhr** Gottesdienst in der Kirche Deutscheinsiedel, Neuhausener Straße 12, 09548 Deutscheinsiedel, [www.bergkirche-seiffen.de](http://www.bergkirche-seiffen.de), 037362 8385
- 09:30 Uhr** Gottesdienst in der Bergkirche, Deutschneudorfer Straße 4, 09548 Kurort Seiffen, [www.bergkirche-seiffen.de](http://www.bergkirche-seiffen.de), 037362 8385
- 10:00 Uhr** Lichtblick-Gottesdienst in der Kirche Deutschneudorf, parallel gibt es eine Kinderspielwiese, Bergstraße 12, 09548 Deutschneudorf, [www.lichtblick-godi.de](http://www.lichtblick-godi.de)

- 01.06.25 10:00 – 18:00 Uhr** Welterbetag in Dippoldiswalde – besuchen Sie unseren Stand! Weiter Informationen folgen.
- 05.06.25 18:00 Uhr** Feier des 149. Geburtstages unseres Heimatdichters Anton Günther am Folgenkeller in Heidersdorf mit Norbert Flemmer, Zither, und dem Anton-Günther-Chor Seiffen mit Grillimbiss, Ortsausgang Heidersdorf in Richtung Sayda, erste Ausfahrt links, 09526 Heidersdorf, [www.bergkirche-seiffen.de](http://www.bergkirche-seiffen.de), 037362 8385
- 07.-08.06.25 10:00 – 18:00 Uhr** Flughafenfest Leipzig – besuchen Sie unseren Stand! Am Flughafenbahnhof, 04435 Leipzig, [www.mdf-ag.com](http://www.mdf-ag.com)
- 07.06.25 150 Jahre Freiwillige Feuerwehr Deutschneudorf**, [www.deutschneudorf.net](http://www.deutschneudorf.net)
- 08.06.25 ab 7:00 Uhr** 33. Seiffener Pfingstwanderung „Rund um´s Spielzeugland“, Familienstrecke 12km, Fitnessstrecke 18km, Ausdauerstrecke 30km, Start & Ziel bis 16:00 Uhr an der Sommerodelbahn Seiffen, Bahnhofstraße 18 B, 09548 Kurort Seiffen, Ansprechpartner: Mathias Ulbricht, Tel.: 0162 1937049, weiter Infos unter [www.rund-ums-spielzeugland.de](http://www.rund-ums-spielzeugland.de)
- 08.06.25 07:15 Uhr** Pfingstblasen des Seiffener Posaunenchores von der Binge, Deutschneudorfer Straße 6 A, 09548 Seiffen, [www.bergkirche-seiffen.de](http://www.bergkirche-seiffen.de)
- 08:30 Uhr** Gottesdienst in der Kirche Deutscheinsiedel, Neuhausener Straße 12, 09548 Deutscheinsiedel, [www.bergkirche-seiffen.de](http://www.bergkirche-seiffen.de), 037362 8385
- 09:30 Uhr** Abendmahlsgottesdienst in der Bergkirche, Deutschneudorfer Straße 4, 09548 Kurort Seiffen, [www.bergkirche-seiffen.de](http://www.bergkirche-seiffen.de), 037362 8385
- 08.-09.06.25 10:00 - 16:00 Uhr** „Zeit für Holzkünstler“ in der Schauwerkstatt Seiffener Volkskunst eG – wählen Sie aus über 200 Bastelsets und kreieren Sie Ihr eigenes Andenken. Bei Vorlage der Seiffener - bzw. Erzgebirgsgästekarte erhalten Sie einmalig 2 Euro Ermäßigung beim Kauf eines Bastelsets im Wert von mindestens 10 Euro. Bahnhofstraße 12, 09548 Kurort Seiffen, 037362 7740, [www.schauwerkstatt.de](http://www.schauwerkstatt.de)
- 09.06.25 10:00 Uhr** Gemeinsamer Pfingstgottesdienst in Dittersbach, Talstraße 26, 09544 Neuhausen, [www.bergkirche-seiffen.de](http://www.bergkirche-seiffen.de), 037362 8385
- 13.-15.06.25 28. Jugendfeuerwehrtage** im Regionalbereich Mittleren Erzgebirge im Kurort Seiffen – verschiedene Orts-Jugendfeuerwehren messen sie ich in verschiedenen Disziplinen, bei denen es auf feuerwehrtechnisches Wissen und Können ankommt, [www.feuerwehr-seiffen.de](http://www.feuerwehr-seiffen.de)

- 14.-15.06.25 10:00-18:00 Uhr** 31. Motocross in Seiffen auf der Motocross Strecke in Oberseiffenbach, Oberseiffenbacher Str. 12, 09548 Kurort Seiffen, [www.msc-schwartenberg.de](http://www.msc-schwartenberg.de), für das leibliche Wohl ist bestens gesorgt!
- 14.06.25 ab 18:00 Uhr** Klubabend mit Live-Musik und rustikalem Essen auf dem Gelände der Sommerrodelbahn, Bahnhofstraße 18 B, 09548 Seiffen, [www.erlebnisswelt-seiffen.de](http://www.erlebnisswelt-seiffen.de)
- 15.06.25 09:30 Uhr** Jubelkonfirmation in der Bergkirche, Deutschneudorfer Str. 4, 09548 Kurort Seiffen, [www.bergkirche-seiffen.de](http://www.bergkirche-seiffen.de), 037362 8385
- 14:00 Uhr** Jubelkonfirmation in der Kirche Deutscheinsiedel, Neuhausener Straße 12, 09548 Deutscheinsiedel, [www.bergkirche-seiffen.de](http://www.bergkirche-seiffen.de), 037362 8385
- 20.06.25 150 Jahre Freiwillige Feuerwehr Seiffen**  
18:00 Uhr Start des Festzeltbetriebes  
21:00 Uhr Blaulichtrave mit DJ Vibz & DJ Mynoorey  
Gerätehaus FFW Seiffen, Jahnstraße 15, 09548 Seiffen, [www.feuerwehr-seiffen.de](http://www.feuerwehr-seiffen.de)
- 21.06.25 150 Jahre Freiwillige Feuerwehr Seiffen**  
13:00 Uhr Fahrzeugweihe mit der KiTa Spielzeugland  
14:00 Uhr Fahrzeugkorso hist. & moderner Einsatzfahrzeuge durch Seiffen & Umgeb.  
14:00 Uhr Kinderfest mit Soccer-Arena, Blaulicht Bastelstraße, Hüpfburg, Kinderschminken und vielem mehr  
15:00 Uhr Technikschaу von Feuerwehr, Rettungsdienst & THW  
15:00 Uhr Konzert der Schalmeienkapelle FFW Rehefeld e.V.  
20:00 Uhr Partynacht mit „Zwei wie Eins“, Rico’s Music Truck und den Devil Dancers aus Neuhausen  
Gerätehaus FFW Seiffen, Jahnstraße 15, 09548 Seiffen, [www.feuerwehr-seiffen.de](http://www.feuerwehr-seiffen.de)
- 22.06.25 150 Jahre Freiwillige Feuerwehr Seiffen**  
09:30 Uhr Blaulichtgottesdienst mit dem Anton-Günther-Chor  
10:30 Uhr Frührschoppen mit „De Hutzenbossen“  
13:00 Uhr Große Schauübung an der Grundschule mit den Nachbarwehren  
14:00 Uhr Konzert mit den Berglandmusikanten e.V. Olbernhau  
Gerätehaus FFW Seiffen, Jahnstraße 15, 09548 Seiffen, [www.feuerwehr-seiffen.de](http://www.feuerwehr-seiffen.de)

- 24.06.25 17:00 Uhr** Johannisandacht auf dem Friedhof in Oberseiffenbach, Katharinaberger Weg, 09548 Kurort Seiffen [www.bergkirche-seiffen.de](http://www.bergkirche-seiffen.de)
- 18:00 Uhr** Johannisandacht auf dem Friedhof der Bergkirche, Deutschneudorfer Straße 4, 09548 Kurort Seiffen, [www.bergkirche-seiffen.de](http://www.bergkirche-seiffen.de)
- 24.06.25 19:00 Uhr** Johannisandacht auf dem Friedhof in Deutscheinsiedel, Neuhäuser Straße 12, 09548 Deutscheinsiedel, [www.bergkirche-seiffen.de](http://www.bergkirche-seiffen.de)
- 19:00 Uhr** Johannisfeier auf dem Gelände der Erlebniswelt Seiffen mit köstlichem vom Grill und erfrischendem Festbier, Bahnhofstraße 18 b, 09548 Kurort Seiffen, Eintritt frei, [www.seiffen.de](http://www.seiffen.de)
- 20:00 Uhr** Johannisandacht auf dem Friedhof in Deutschneudorf, Bergstr. 12, 09548 Deutschneudorf, [www.bergkirche-seiffen.de](http://www.bergkirche-seiffen.de)
- 28.06.25 17:00 Uhr** Eröffnung der Seiffener Sommermusiken mit dem Kirchenchor in der Bergkirche, Deutschneudorfer Straße 4, 09548 Kurort Seiffen, [www.bergkirche-seiffen.de](http://www.bergkirche-seiffen.de), 037362 8385
- 29.06.25 09:30 Uhr** Gottesdienst in der Bergkirche, Deutschneudorfer Straße 4, 09548 Kurort Seiffen, [www.bergkirche-seiffen.de](http://www.bergkirche-seiffen.de), 037362 8385

## Juli

- 05.07.25 17:00 Uhr Sommermusik** mit Marie Bieber (Alt) und Willy Wagner (Orgel) in der Bergkirche, Deutschneudorfer Straße 4, 09548 Seiffen, [www.bergkirche-seiffen.de](http://www.bergkirche-seiffen.de), 037362 8385
- 05.-06.07.25 10:00 – 17:00 Uhr** 13. Internationales Klöppeltreffen im Haus des Gastes Seiffen mit großer Klöppelausstellung der Höckendorfer Klöppelgruppe, Hauptstraße 156, 09548 Seiffen, Samstag 15:00 Uhr Kindermodenschau, Veranstalter: Klöppelshop Stephani, Bergmannsweg 12, 09548 Seiffen, [www.kloepfelshop-stephani.de](http://www.kloepfelshop-stephani.de)
- 06.07.25 09:30 Uhr** Gottesdienst in der Bergkirche, Deutschneudorfer Straße 4, 09548 Kurort Seiffen, [www.bergkirche-seiffen.de](http://www.bergkirche-seiffen.de), 037362 8385
- 07.-11.07.25** Ferienkurs „Drechseln“ in der Holzspielzeugmacher- und Drechslerschule, 09548 Kurort Seiffen, Hauptstr.112. Der Preis pro Woche/Person beträgt 580,00 € inkl. MwSt. Das Mindestalter liegt bei 16 Jahren. Infos und Anmeldung beim Verband Erzgebirgischer Kunsthandwerker und Spielzeughersteller e. V., Tel. 037360 72442, E-Mail: [verband@erzgebirge.org](mailto:verband@erzgebirge.org)



- 11.07.25 289. Kirchweihfest der Gemeinde Deutschneudorf**  
19:00 Uhr Eröffnung des Festzeltes  
20:00 Uhr Dt.-Neudorfer Disco-Nacht  
19:00 – 21:00 Uhr Happy Hour  
21:00 Uhr Fackel- und Lampionumzug, anschließend Lagerfeuer  
Weitere Attraktionen: Tombola, Hüpfburg, Glücksrad, Pfeil- und Bogenschießen, Bilderrätsel, für Speis & Trank ist bestens gesorgt, Festplatz Dt.-Neudorf, Talstraße 30 A, 09548 Deutschneudorf, [www.deutschneudorf.net](http://www.deutschneudorf.net)
- 12.07.25 289. Kirchweihfest der Gemeinde Deutschneudorf**  
12:00 Uhr Festzeltbetrieb mit Mittagstisch  
16:00 – 17:00 Uhr Bauerntheater „De Fischbauers“  
18:00 Uhr Kirchweiheinblasen mit Bläserandacht vor der Kirche (Bergstr. 12)  
20:00 Uhr Kirmestanz  
Weitere Attraktionen: Tombola, Hüpfburg, Glücksrad, Pfeil- und Bogenschießen, Bilderrätsel, für Speis & Trank ist bestens gesorgt, Festplatz Dt.-Neudorf, Talstraße 30 A, 09548 Deutschneudorf, [www.deutschneudorf.net](http://www.deutschneudorf.net)
- 13.07.25 289. Kirchweihfest der Gemeinde Deutschneudorf**  
10:00 Uhr Festgottesdienst in der Kirche (Bergstr. 12)  
11:30 – 14:30 Uhr Frührschoppen  
15:00 – 18:00 Uhr Kindernachmittag  
16:00 – 18:00 Uhr Musik zum Festausklang  
Weitere Attraktionen: Tombola, Hüpfburg, Glücksrad, Pfeil- und Bogenschießen, Bilderrätsel, für Speis & Trank ist bestens gesorgt, Festplatz Dt.-Neudorf, Talstraße 30 A, 09548 Deutschneudorf, [www.deutschneudorf.net](http://www.deutschneudorf.net)
- 14.-18.07.25** Ferienkurs „Drechseln“ in der Holzspielzeugmacher- und Drechslerschule, 09548 Kurort Seiffen, Hauptstr.112. Der Preis pro Woche/Person beträgt 580,00 € inkl. MwSt. Das Mindestalter liegt bei 16 Jahren. Infos und Anmeldung beim Verband Erzgebirgischer Kunsthandwerker und Spielzeughersteller e. V., Tel. 037360 72442, E-Mail: [verband@erzgebirge.org](mailto:verband@erzgebirge.org)
- 14.-18.07.25** Ferienkurs „Bemalen“ in der Holzspielzeugmacher- und Drechslerschule, 09548 Kurort Seiffen, Hauptstr. 112. Der Preis pro Woche/Person beträgt 390,00 € inkl. MwSt. Das Mindestalter liegt bei 12 Jahren. Infos und Anmeldung beim Verband Erzgebirgischer Kunsthandwerker und Spielzeughersteller e. V., Tel. 037360 72442, E-Mail: [verband@erzgebirge.org](mailto:verband@erzgebirge.org)

- 14.-18.07.25** Ferienkurs „Schnitzen“ in der Holzspielzeugmacher- und Drechslerschule, 09548 Kurort Seiffen, Hauptstr. 112. Der Preis pro Woche/Person beträgt 310,00 € inkl. MwSt. Das Mindestalter liegt bei 16 Jahren. Infos und Anmeldung beim Verband Erzgebirgischer Kunsthandwerker und Spielzeughersteller e. V., Tel. 037360 72442, E-Mail: [verband@erzgebirge.org](mailto:verband@erzgebirge.org)
- 14.07.25** **19:30 Uhr** Festkonzert zum Deutschneudorfer Kirchweihfest mit dem Posaunenchor Deutschneudorf in der Kirche Deutschneudorf, Bergstraße 12, 09548 Deutschneudorf, [www.bergkirche-seiffen.de](http://www.bergkirche-seiffen.de), 037362 8385
- 15.07.25** **14:00 Uhr** Wilde Farben – Naturfärberei-Kurs mit Stefanie Hetzel im Freilichtmuseum für Kinder ab 10 Jahren, Dauer 2,5 h, Preis 15 € pro Teilnehmer, Anmeldung unter 037362 8388, Hauptstraße 203, 09548 Seiffen, [www.spielzeugmuseum-seiffen.de](http://www.spielzeugmuseum-seiffen.de)
- 14:00 – 19:00 Uhr** Blutspende im Haus des Gastes, 09548 Kurort Seiffen, Hauptstraße 156, DRK-Blutspendedienst, [www.blutspende.de](http://www.blutspende.de), Tel.: 0800 1194911
- 19.07.25** **17:00 Uhr** Sommermusik in der Bergkirche, Deutschneudorfer Straße 4, 09548 Kurort Seiffen, [www.bergkirche-seiffen.de](http://www.bergkirche-seiffen.de), 037362 8385
- 20.07.25** **09:30 Uhr** Gottesdienst in der Bergkirche, Deutschneudorfer Straße 4, 09548 Kurort Seiffen, [www.bergkirche-seiffen.de](http://www.bergkirche-seiffen.de), 037362 8385
- 21.-25.07.25** Ferienkurs „Drechseln“ in der Holzspielzeugmacher- und Drechslerschule, 09548 Kurort Seiffen, Hauptstr.112. Der Preis pro Woche/Person beträgt 580,00 € inkl. MwSt. Das Mindestalter liegt bei 16 Jahren. Infos und Anmeldung beim Verband Erzgebirgischer Kunsthandwerker und Spielzeughersteller e. V., Tel. 037360 72442, E-Mail: [verband@erzgebirge.org](mailto:verband@erzgebirge.org)
- 26.07.25** **17:00 Uhr Seiffener Sommermusiken** – Uta Maria Schrode (Blockflöte) und Kantorin Claudia Eckhardt in der Bergkirche, Deutschneudorfer Straße 4, 09548 Seiffen, [www.bergkirche-seiffen.de](http://www.bergkirche-seiffen.de), 037362 8385
- 27.07.25** **09:30 Uhr** Gottesdienst in der Bergkirche, Deutschneudorfer Straße 4, 09548 Kurort Seiffen, [www.bergkirche-seiffen.de](http://www.bergkirche-seiffen.de), 037362 8385
- 12:00 Uhr** Waldfest 4.0 des Jugendförderverein Seiffen e.V. im Waldfestgelände Oberseiffenbach – Frühschoppen, nahe Oberseiffenbacher Straße 43, 09548 Kurort Seiffen, [www.facebook.com/jugendforderverein.seiffen](http://www.facebook.com/jugendforderverein.seiffen)

## Veranstaltungen & Kartenvorverkauf Haus des Gastes Seiffen 2025/26

Hauptstr. 156, 09548 Kurort Seiffen  
Kartenvorverkauf in der Touristinformation,  
Hauptstr. 73, Tel. 037362-8438  
[info@touristinfo-seiffen.de](mailto:info@touristinfo-seiffen.de)  
<https://shop.seiffen.de/produkt-kategorie/eintrittskarten/>

**15.11.25** Einlass ab 19.00 Uhr, Beginn 20.00 Uhr  
**Rüdiger Hoffmann – „Mal ehrlich...“**  
VVK 32,-€, AK 35,-€,  
[www.ruedigerhoffmann.com](http://www.ruedigerhoffmann.com)



Rüdiger Hoffmann

**24.01.26** Einlass ab 18.30 Uhr, Beginn 19.30 Uhr  
**Katrin Weber – Kabarettistische Lesung**  
**„Sie werden lachen.“**  
VVK 32,00 € - AK 35,00 €,  
[www.katrinweber.de](http://www.katrinweber.de)



Katrin Weber

**07.03.26** Einlass ab 18.30 Uhr, Beginn 19.30 Uhr  
**Komödie Leipzig – „Die Olsenbande schlägt wieder zu“**  
Eintritt 28,- €,  
[www.komoedie-leipzig.de/olsenbande2.html](http://www.komoedie-leipzig.de/olsenbande2.html)

### Vorschau (VVK Start wird zeitnah bekanntgegeben – Reservierungen möglich)

- 01.12.25 Thomann Management:  
„Adventsveranstaltung“
- 10.12.25 Deutschland Music: „Sind die Lichter angezündet“
- 21.03.26 Karussell Konzert

Änderungen vorbehalten! Alle Angaben ohne Gewähr!

Das aktuelle Veranstaltungsprogramm finden Sie unter:  
[www.seiffen.de/ort/haus-des-gastes](http://www.seiffen.de/ort/haus-des-gastes)



# Vom Twister Again zum PLYWOOD



## Herzliche Einladung zur geführten Wanderung entlang des Kunst- und Skulpturenpfad Purple Path am

### 12.04.2025

Die Anreise aus der Kulturhauptstadt Chemnitz nach Olbernhau ist mit der Erzgebirgsbahn RB 81 oder der Buslinie 207 möglich.

#### Zubringer nach Seiffen

09:28 Uhr ab Bahnhof Olbernhau Bus Linie 452

10:11 Uhr Ankunft Bus Linie 452 am Freilichtmuseum Seiffen

#### 10:20 Uhr

Beginn ist 10:20 Uhr mit einer Führung durch das Freilichtmuseum Seiffen und der Vorstellung des Twister Again.

#### 11:15 Uhr

Anschließend erfolgt eine kleine Wanderung mit einem versierten Gästeführer bis in das Ortszentrum von Seiffen zum Spielzeugbrunnen, gegenüber dem Spielzeugmuseum.

#### 12:00 Uhr

Der Spielzeugbrunnen in Seiffen wird eingeweiht, dazu gibt es Livemusik mit dem Duo That's IT. Der Museumsförderverein lädt zur Verkostung von Brunnenkressebeemmen ein.

#### 12:45 Uhr

Die Teilnehmer werden von einem Wanderleiter der Stadt Olbernhau in Empfang genommen und mit einem Sonderbus geht es nach Olbernhau zum Objekt PLYWOOD.

#### 13:15 Uhr

Vorstellung des PLYWOOD am Bahnhof in Olbernhau. Die Volksbank Mittleres Erzgebirge übergibt der Stadt Olbernhau ihre gestiftete Aussichtsbank.

Für musikalische Umrahmung mit dem Duo That's IT und einem Imbissangebot durch den Tourismusverein e.V. Olbernhau ist gesorgt.

#### 14:00 Uhr

Dem Motto entsprechend „Das Ungesehene“ lädt der Stadtführer von Olbernhau zu einer Sonderführung zum Thema „Vom Bahnhof zum Postamt“ ein. Im Postamt wird das historische Treppenhaus und das Gewölbe unter dem Postplatz (beides sonst geschlossen) besichtigt und das Olbernhauer Glockenspiel angestimmt.

#### Retour nach Seiffen

15:28 Uhr ab Bahnhof Olbernhau Bus Linie 452 16:11 Uhr Ankunft Bus Linie 452 am Freilichtmuseum Seiffen



[www.seiffen.de](http://www.seiffen.de)  
[www.olbernhau.de](http://www.olbernhau.de)

Chemnitz  
Kulturhauptstadt  
Europas

PARTNER-  
KOMMUNE

18. bis 27. April 2025

# Sei schlau beim Bau

20

Besuche uns im

## SPIELZEUGMUSEUM

→ Zeige uns deine Kreativität

→ Entdecke deine Fantasie und

→ Sende uns ein Bild von deinem Bauwerk  
an: [info@spielzeugmuseum-seiffen.de](mailto:info@spielzeugmuseum-seiffen.de)

→ Gewinne mit Glück etwas Tolles!



Spielzeugmuseum | Hauptstr. 73 | 09548 Seiffen



# Ostern mal anders!

im Waldgasthof „Bad Einsiedel“

## Oster-Treffen

Trainingsrunden  
auf dem Waldgasthof Gelände  
Samstag und Sonntag  
von 9.00 Uhr - 11.00 Uhr  
temperaturabhängig

**Osterfeuer**  
(wetterabhängig)  
**Samstag 19 Uhr**



Kuscheln, sowie Osterspazierung  
mit den Hunden am  
Sonntag 8.00 - 14.00 Uhr

Wir freuen uns  
auf Sie !!

**Waldgasthof**  
**Bad Einsiedel**  
hotel & gasthof



seiffens  
geheime  
heilquelle

SEIT DEM 14. JAHRHUNDERT

**Gaststätte/Imbiss geöffnet**  
an allen Ostertagen ab 11:00 Uhr!  
Wir freuen uns auf Ihre Tischreservierung!

Badstr. 1 | 09548 Kurort Seiffen | Tel. 037362 879712  
[www.waldgasthof-bad-einsiedel.de](http://www.waldgasthof-bad-einsiedel.de)







**Der Förderverein des Erzgebirgischen Spielzeugmuseums Seiffen e. V. lädt Sie herzlich zu einer erlebnisreichen Ausfahrt in die wunderschöne Landschaft Ostsachsens ein. Lassen Sie sich von kulturellen Highlights, traditionsreicher Handwerkskunst und regionalen Spezialitäten begeistern. Auch Nichtvereinsmitglieder sind herzlich willkommen!**

#### **PROGRAMM:**

##### **SAMSTAG, 26. APRIL 2025**

- 10:00 UHR: BESUCH DES PFEFFERKUCHENMUSEUMS UND DES STADTMUSEUMS IN PULSNITZ
- ANSCHLIESSEND GENUSS BESONDERER LECKEREIEN IN DER EISDIELE PFEFFERKUCHEN
- 12:30 UHR: KULINARISCHE VERWÖHNUNG IN „SCHUMANNNS GENUSSWERKSTATT“
- SPANNENDE EINBLICKE IN DIE TRADITIONSREICHE FIRMA STEGLICH IN STEINA
- 19:00 UHR: ABENDESSEN MIT SORBISCHEN SPEZIALITÄTEN IM RESTAURANT WJELBIK IN BAUTZEN

##### **SONNTAG, 27. APRIL 2025**

- 10:00 UHR: ENTDECKUNGSTOUR DURCH BAUTZEN BEI EINER 90-MINÜTIGEN STADTFÜHRUNG
- 12:00 UHR: GEMEINSAMES MITTAGESSEN IM HISTORISCHEN „ALTER BIERHOF“
- 14:00 UHR: EINDRÜCKLICHE FÜHRUNG IM STASIMUSEUM
- ANSCHLIESSEND GEMÜTLICHE RÜCKFAHRT NACH SEIFFEN

#### **PREIS: 149,- € PRO TEILNEHMER**

(IM PREIS SIND DER TRANSFER, EINE ÜBERNACHTUNG MIT FRÜHSTÜCK UND DIE EINTRITTSGELDER ENTHALTEN. DIE KOSTEN FÜR SPEIS UND TRANK TRÄGT JEDER SELBST. EINELZIMMERZUSCHLAG: 25,-€)



Anmeldungen unter: [www.unser-museum-seiffen.de](http://www.unser-museum-seiffen.de)



# HEXENFEUER UND MAIBAUMSETZEN 30. APRIL

- Schauübung der Jugendfeuerwehr
- Disco im Festzelt

**19:00 Uhr**  
**Maibaumsetzen**  
**vor dem Rathaus**

**Anschließend**  
**Fackel- und**  
**Lampionumzug**  
**zum Gerätehaus**

**Bei Einbruch**  
**der**  
**Dunkelheit**  
**wird das**  
**Hexenfeuer**  
**entfacht**

**Für das leibliche**  
**Wohl wird**  
**gut gesorgt**

[www.feuerwehr-seiffen.de](http://www.feuerwehr-seiffen.de)

23

**FEUERWEHR SEIFFEN**  
**GEMEINDE SEIFFEN**



# CRASH-CAR SEIFFEN

am Reicheltberg



**Samstag & Sonntag**  
**Rennläufe 9-17 Uhr**  
**ganztägig Festzeltbetrieb**  
**Freitag & Samstag Disco**



# 16.-18.05.2025

Auf der Strecke des MSC Schwartenberg.



[www.crashcar-seiffen.de](http://www.crashcar-seiffen.de)

**IH HOLZ**  
Forst- & Poletten GmbH

# INTERNATIONALER MUSEUMSTAG

## SONNTAG, 18. MAI 2025

im Freilichtmuseum Seiffen

Jeder Besucher der historischen  
Werkstatt darf sich selbst ein

**M** wie Museum  
vom Fichtenring spalten!



10 bis 17 Uhr Schaudrechseln



Freilichtmuseum, Hauptstr. 203  
09548 Kurort Seiffen

# himmelfahrt

WALDGASTHOF BAD EINSIEDEL

29.5.25 ab 10 uhr



★★★★★★

9. seiffener  
pferdeäppl-lotto



eiffens  
geheime  
heilquelle  
SEIT DEM 14. JAHRHUNDERT

## hüpfburg ponyreiten musik & zelt

WALDGASTHOF BAD EINSIEDEL  
Badstraße 1, 09548 Kurort Seiffen/Erzgeb.  
Telefon: 037362 879712  
E-Mail: [service@waldgasthof-bad-einsiedel.de](mailto:service@waldgasthof-bad-einsiedel.de)  
[waldgasthof-bad-einsiedel.de](http://waldgasthof-bad-einsiedel.de)



# Tage des Historischen Handwerks im Freilichtmuseum



**30. & 31. Mai 2025**  
10:00 bis 18:00 UHR



[www.spielzeugmuseum-seiffen.de](http://www.spielzeugmuseum-seiffen.de)  
Freilichtmuseum | Hauptstr. 203 | 09548 Seiffen



# RUND UMS SPIELZEUGLAND

33. Pfingstwanderung am 08.06.2025

## Strecken:

Familie 12 km - 340 hm  
Startzeit: 7:00 - 12:00 Uhr

Fitness 18 km - 500 hm  
Startzeit: 7:00 - 12:00 Uhr

Ausdauer 30 km - 710 hm  
Startzeit: 7:00 - 9:00 Uhr



## START:

Erlebniswelt Sommerrodelbahn Seiffen  
Bahnhofstraße 18b  
09548 Kurort Seiffen

ZIEL: bis 16:00 Uhr, wie Start

für das leibliche Wohl wird gesorgt



Rund ums Spielzeugland



rund\_ums\_spielzeugland

Veranstalter:



Aufgrund forstwirtschaftlicher Arbeiten kann es zu Abweichungen bei Streckenlänge und -verlauf kommen







# 150 JAHRE FEUERWEHR SEIFFEN

## Freitag 20.06.25

18:00 Uhr Start des Festzeltbetriebes

21:00 Uhr BLAULICHTRAVE mit DJ VIBZ & DJ MYNOOREY

## Samstag 21.06.25

13:00 Uhr Fahrzeugweihe mit der Kita Spielzeugland

14:00 Uhr Fahrzeugkorso historischer und moderner Einsatzfahrzeuge durch Seiffen und Umgebung

14:00 Uhr Kinderfest mit Soccer Arena, Blaulicht Bastelstraße, Hüpfburg, Kinderschminken und vielem mehr

15:00 Uhr Technikschau von Feuerwehr, Rettungsdienst & THW

15:00 Uhr Konzert der Schalmeeikapelle FFW Rehefeld e.V.

20:00 Uhr Partynacht mit ZWEI WIE EINS, Rico's Music Truck und den Devil Dancers aus Neuhausen

## Sonntag 22.06.25

9:30 Uhr Blaulichtgottesdienst mit dem Anton Günther Chor

10:30 Uhr Fröhschoppen mit DE HUTZENBOSSEN

13:00 Uhr Große Schauübung an der Grundschule mit den Nachbarwehren

14:00 Uhr Konzert mit dem Berglandmusikanten e.V. Olbernhau



**Alle Veranstaltungen finden am Gerätehaus statt**

Eintritt: 10,00 € für das gesamte Festwochenende  
Veranstalter: Feuerwehr Seiffen und Gemeinde Seiffen

# JOHANNISFEUER

24. Juni

auf dem Gelände der  
Erlebniswelt Seiffen  
- Sommerrodelbahn -

EINTRITT FREI!

SEIROBA GmbH Seiffen  
Bahnhofstraße 18b  
09548 Kurort Seiffen

ab 18.30 UHR

Willkommen zum Johannisfeuer!  
Feurige Atmosphäre,  
Köstliches vom Grill,  
erfrischendes Festbier und  
alkoholfreie Getränke.  
Bei Regen ein gemütliches  
Dach über dem Kopf.

Auf euer Kommen freut sich der  
Erzgebirgszweigverein Seiffen e.V.

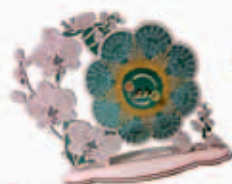
Seiffen  
7hundert



# 13. internationales Klöppeltreffen im Kurort Seiffen

Der Klöppelshop Stephani und die  
Gemeinde Seiffen laden alle Freunde  
und Interessierte ein.

5. und 6. Juli  
2025



Haus des Gastes

Hauptstr.156 , 09548 Kurort Seiffen

jeweils von 10 Uhr bis 17 Uhr

Große Klöppelausstellung der Höckendorfer Klöppelfrauen

Samstag 15.00 Uhr Kindermodenschau



Klöppelshop Stephani  
und Lasercenter  
Herzogen- und Hans- und Sophie-  
Das Klöppelgeschäft  
im Spitztaugewerk

Sandy Stephani  
Bergmannsweg 12  
09548 Kurort Seiffen  
[www.kloepelshop-stephani.de](http://www.kloepelshop-stephani.de)  
[info@kloepelshop-stephani.de](mailto:info@kloepelshop-stephani.de)  
Mobil +49183438880

Touristinformation Seiffen  
Hauptstraße 73  
09548 Kurort Seiffen  
Telefon 037362 8438  
Fax 037362 76715  
[info@touristinfo-seiffen.de](mailto:info@touristinfo-seiffen.de)



unterstützt von:



staatlich anerkannter Erholungsort



## 289. KIRCHWEIHFEST IN DER GEMEINDE DEUTSCHNEUDORF

- Höhepunkte -

### Freitag, den 11. Juli 2025

ab 20.00 Uhr **DEUTSCHNEUDORFER DISCO-NACHT**  
mit Auftritt des bekannten „Hauer“ – Der Kultfigur aus dem Erzgebirge

### Samstag, den 12. Juli 2025

16.00 – 17.00 Uhr **„De Fischbauers“** (Deutschneudorfer Bauerntheater)

ab 20.00 Uhr **GROSSER TRADITIONELLER KIRMESTANZ**  
Musik NON STOP – Tanzmusik für Jung und Alt -  
mit der Band **„Zwei wie Eins“** – bekannt aus TV-Shows

### Sonntag, den 13. Juli 2025

11.30 – 14.30 Uhr **Frühschoppen im Schweinitztal mit den „Berglandmusikanten“**  
aus Olbernhau

ab 15.00 Uhr **Kindernachmittag**

15.30 – 18.00 Uhr **Country-Musik mit Rik Dyan**

### Montag, den 14. Juli 2025

19.30 Uhr Festkonzert in der Kirche

Änderungen vorbehalten!





# Wilde Farben - Naturfärberei im Freilichtmuseum

mit *Stefanie Hetzel* von *fabelwalde*

SAVE  
THE DATE

**15. Juli 2025 um 14:00 Uhr**

Hey, hast du Lust, die Kunst des Färbens von reiner Schafwolle zu entdecken? Mit natürlichen Farben wie Gelb und Lila aus reiner Pflanzenkraft kannst du tolle Farbverläufe erzielen.

Wir zeigen dir, wie das geht und geben dir alle Infos, die du über die Verwendung von Färberpflanzen wissen musst. Der Kurs dauert ca. 2,5 Stunden und ist für Kinder ab 10 Jahren geeignet. Die Kosten betragen 15 € pro Teilnehmer. Anmelden könnt ihr euch direkt bei uns im Freilichtmuseum unter 037362 8388.

Wir freuen uns auf euch!

[www.spielzeugmuseum-seiffen.de](http://www.spielzeugmuseum-seiffen.de)





# WALDFEST

4.0



SAVE THE DATE

SAVE THE DATE

SAVE THE DATE

**26./27.**

SAVE THE DATE

SAVE THE DATE

**JULI**

SAVE THE DATE

SAVE THE DATE

**2025**

**SAMSTAG**  
**AB 18 UHR**

**BAND: MITTENDRIN**  
**DJ: MARIK**

**SONNTAG**  
**AB 12 UHR**

**FRÜHSCHOPPEN**



## Zur Sonderausstellung – 150 Jahre Freiwillige Feuerwehr Seiffen

Die Seiffener Freiwillige Feuerwehr begeht in diesem Jahr das 150jährige Gründungsjubiläum. Dieses nimmt das Spielzeugmuseum als Anlass, in einer Sonderausstellung in der Galerie im Treppenhaus, Einblicke in die spannende Geschichte der Feuerwehr zu gewähren.

Neben Dokumenten in Bild- und Textform aus den vergangenen Jahrzehnten soll die Geschichte der Feuerwehr auch anhand hölzerner Figuren, Fahrzeugen und Szenerien erlebbar gemacht werden. Zugleich bietet sich damit der Blick auf eine Epoche erzgebirgischer Spielwarenproduktion.



# Tatü Tata

## die Feuerwehr ist da

150 Jahre FFW Seiffen -  
Sonderausstellung  
in der Galerie



37

**22. März - 19. Oktober 2025**

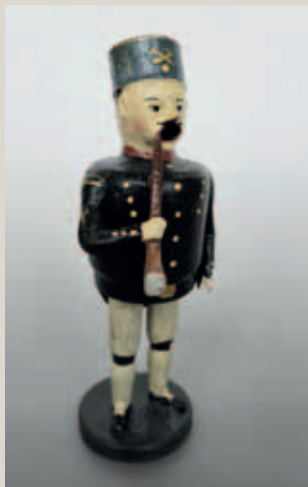
**Spielzeugmuseum Kurort Seiffen**



Hauptstr. 73, 09548 Kurort Seiffen







## Zur Sonderausstellung – „WENN'S RAACHT UN NAABELT...“ Faszination Rüchermann

Unter dem Motto „Wenn`s raacht un naabelt“ bietet das Erzgebirgische Spielzeugmuseum Seiffen eine Sonderausstellung, die sich dem Rüchermann widmet. Dabei werden ausschließlich Exemplare aus den Museumsbestand gezeigt.

Rüchermänner spiegeln einen Aspekt der Volkskunstproduktion wider, welcher in jeder Epoche etwas vom Zeitgeist einfließen lässt. Dies zieht sich wie ein roter Faden durch die Rüchermannherstellung bis heute. So finden sich neben den traditionellen Förstern, Türken und Nachtwächtern auch räuchernde Politiker.

## Handwerkertage im Mai

Zweimal im Jahr laden die musealen Werkstätten im Seiffener Freilichtmuseum zu besonderen Aktionstagen. Im Mittelpunkt stehen handwerkliche Technologien des ländlichen Erzgebirges. Vorführende, wie der Schindelmacher, der Korbmacher oder der Stellmacher müssen wie ehemals auf Augenmaß und eigene Muskelkraft vertrauen. Die einstigen Mühen des Arbeitsalltages lassen sich vor allem in den historischen Werkstätten nachvollziehen, so beispielsweise beim Spielwarenmacher, wo wie vor 100 Jahren hölzerne Großspielzeuge entstehen. Ganz anders in den



beiden Wasserkraftanlagen des Museums, wo über Riemen und Schnuren viele Vorrichtungen mit der Kraft des Wassers in Bewegung gesetzt werden - im Drehwerk mehrere Drechselbänke - im Sägewerk verschiedene Säge- und Gattertypen. Das Zinnfigurengießen, das Häuselmachen und Vorführungen in der Spanschachtelwerkstatt bereichern das Angebot. Zudem wird das Drücken von Massefiguren gezeigt. Besuchen Sie unsere Aktionstage und treffen Sie Meister wie Röhrenbohrer, Reifendreher, Drechsler, Bildhauer, Muldenhauer und viele mehr. Freuen Sie sich auf spannende Mitmach-Angebote für große und kleine Gäste!

Wir freuen uns auf Ihren Besuch und darauf, Ihnen die Kunst des Handwerks zu zeigen!

# “WENN’S RAACHT UN NAABELT...”

**FASZINATION  
RÄUCHERMANN**



**18. 4.25 - 31. 1.26**

**SONDERAUSSTELLUNG IM  
SPIELZEUGMUSEUM**

Hauptstr. 73, 09548 Kurort Seiffen  
[www.spielzeugmuseum-seiffen.de](http://www.spielzeugmuseum-seiffen.de)





Fotos: Saskia Böhm

## *Trauung im historischen Flair - im Freilichtmuseum Seiffen*

Eine ganz besondere Neuheit dürfen wir in unserem Freilichtmuseum präsentieren! Im historischen Doppelwohnhaus, welches sich im Herzen des Geländes befindet, haben wir eine wunderschöne Traustube zur Eheschließung eingerichtet. Das Gebäude mit nahezu symmetrischem Aufbau dürfte etwa 1870 seine heutige Gestalt gefunden haben.

In liebevoller, wochenlanger Arbeit haben die museumseigenen Restauratoren den Raum gestaltet und dabei stets die historischen Aspekte im Blick gehabt. Die Wände wurden mit traditionellen Wandborten geschmückt, welche dem bedeutungsvollen Platz im Gebäude besonderen Ausdruck verleiht. Unzählige historische, originale Details zur Verzierung des Raumes, darunter Vasen, verschiedene Textilien, ein handbemaltes, kostbares Hochzeitsporzellan und historische Möbel verleihen eine authentische Atmosphäre.

Die Stube im Erdgeschoss ist ordnungsgemäß gewidmet, sodass die Seiffener Standesbeamtinnen Eheschließungen in diesem einzigartigen Ambiente vornehmen darf.

Wir laden Sie herzlich ein, sich über die Möglichkeit zu informieren, Ihre Trauung individuell zu gestalten und dieses besondere Ereignis - Ihre Eheschließung in einem romantischen und charmanten Rahmen zu begehen.

Für weitere Informationen und zur Terminvereinbarung stehen wir Ihnen gern zur Verfügung.

*Feiern Sie Ihre Liebe in unserem Freilichtmuseum - wir  
freuen uns auf Sie!*



**Kontaktdaten Standesamt der Gemeindeverwaltung Kurort Seiffen:**

037362 8770

[gemeinde@seiffen.de](mailto:gemeinde@seiffen.de)



**Kontaktdaten Freilichtmuseum Kurort Seiffen:**

037362 17019

[info@spielzeugmuseum-seiffen.de](mailto:info@spielzeugmuseum-seiffen.de)



## Herzlich willkommen in der Bergkirche zu Seiffen

Sie ist eine der bekanntesten Kirchen der Welt, unsere Bergkirche in Seiffen. Nach dreijähriger Bauzeit wurde die Kirche 1779 geweiht.

Die Pläne dazu stammen von Christian Gotthelf Reuther, Bergmannssohn aus Ehrenfriedersdorf und Zimmerermeister in Kreischa. Er wählte sich dazu als Vorbild die Dresdener Frauenkirche.

Lernen Sie die schlichte und freundliche Innenausstattung kennen, zu der ein Kanzelaltar, die Orgel aus der Werkstatt der Gebrüder Poppe von 1873 (die wohl am häufigsten gespielte Orgel in Sachsen) und wunderschöne Glasleuchter gehören!

Gegenstände aus Zinn erinnern an den Bergbau, der Seiffen vor ca. 700 Jahren entstehen ließ.

Das ganze Jahr über finden von Montag bis Samstag (außer an Feiertagen) um 12.00 Uhr Führungen, meist mit Orgelspiel, statt. Die Gäste erfahren dabei einiges über die architektonischen Besonderheiten des Hauses, die Ausstattung der Kirche und über die Geschichte Seiffens.

Nach Voranmeldung sind auch Führungen zu anderen Zeiten möglich. Zur individuellen Besichtigung ist die Kirche werktags 11.00 bis 15.00 Uhr (außer zu kirchlichen Handlungen) geöffnet.

Gottesdienste finden in der Regel sonn- und feiertags um 9.30 Uhr statt. Konzerte finden Sie im Veranstaltungsplan. Beachten Sie bitte die Veranstaltungen zum Osterfest.

### **Kontakt:**

Ev.-Luth. Pfarramt, Pfarrweg 5, 09548 Kurort Seiffen

Pfarramt, Pfarrer Michael Harzer, Tel. 037362 8385, Email: michael-harzer@web.de





# Lust auf Basteln?

**Schauwerkstatt.de**

Bahnhofstr.12

direkt gegenüber vom Penny Markt

**Montag-Samstag**  
und an Feiertagen

**10 - 16 Uhr**

10% auf alle Bastelsets an Feiertagen

Reserviere  
einfach  
online deinen  
Platz





WENDT & KÜHN  
*Feine deutsche Handarbeit. Seit 1915.*

43

## *In jedem steckt ein Künstler*

Die Kreativ-Galerie in der Wendt & Kühn-Figurenwelt in Seiffen lädt ein, den Künstler in sich zu entdecken. Gestalten Sie mit Pinsel und Farbe ein Erinnerungsstück an eine Reise oder ein Unikat zum Dekorieren.

Gestaltungsangebote und Details zur Anmeldung finden Sie auf unserer Internetseite.



**WENDT & KÜHN-FIGURENWELT**

Hauptstraße 97 · 09548 Seiffen · Telefon (037362) 8780

WWW.WENDT-KUEHN.DE |   WENDTUNDKUEHN



Erlebniswelt  
MANUFAKTUR  
Richard Glässer



**Verkaufsausstellung**  
täglich geöffnet von  
10:00 - 17:00 Uhr

**Schauwerkstatt**  
auf 3 Etagen (250 m<sup>2</sup>)  
geöffnet Mo. - Sa.

**Bastelspaß**  
für Jung und Alt  
im  
„Raststüb´l“

mit Snackeria  
und Spielecke

Telefon: 037362 18-0  
Fax: 037362 18-100  
[www.glaesser-seiffen.de](http://www.glaesser-seiffen.de)  
[info@glaesser-seiffen.de](mailto:info@glaesser-seiffen.de)

Erzgebirgische Volkskunst  
Richard Glässer GmbH  
Hauptstraße 80  
09548 Kurort Seiffen



45

WEIGLA e.K.  
Deutschkatharinenberg 23  
D-09548 Deutschneudorf  
Tel. 037368 12680

[www.weigla.com](http://www.weigla.com)



Öffnungszeiten Werksverkauf: Mo – Fr 7:00 – 15:30 Uhr · Sept. – Dez. zusätzlich Sa 10 – 14 Uhr



**KÖHLER**  
KUNSTHANDWERK



46

## Ladengalerie Seiffen

Mo. und Do.-Sa. 10-17 Uhr  
Hauptstraße 52 · 09548 Seiffen  
Tel. 037362 881400

## Werkstattladen Eppendorf

Mo.-Fr. 9-17 Uhr, Sa. 9-12.<sup>30</sup> Uhr  
Borstendorfer Straße 67a  
09575 Eppendorf



Unsere Öffnungszeiten  
finden Sie immer aktuell  
auf unserer Website.

Von Hand gemacht, modern, unkonventionell, voller Poesie und mit einem ganz munteren Augenzwinkern berühren unsere kleinen Liebhaberstücke auf wundervolle Weise.

Lassen Sie sich von unseren knuffigen Originalen inspirieren – bei Ihrem Fachhändler, in unserer Eppendorfer Werkstattgalerie oder der Ladengalerie im Spielzeuggdorf Seiffen.

## Köhler Kunsthandwerk GmbH & Co. KG

Borstendorfer Straße 67a, 09575 Eppendorf  
Tel. 037293 799100, [info@bjoern-koehler.de](mailto:info@bjoern-koehler.de)  
[www.bjoern-koehler.de](http://www.bjoern-koehler.de)



**Taxi Kurort Seiffen · Tel. 037362 887177**



**Taxibetrieb Michael Drechsel · Am Rathaus 3 · Kurort Seiffen**  
Fax: 037362 888037 · Mobil: 0172 1626524 · [www.taxi-friedrich.de](http://www.taxi-friedrich.de)





Schokoladen Laden  
Seiffen

Schokoladen und tolle Geschenke

felicitas

Hauptstrasse 113  
09548 Seiffen



ERLEBNISWELT-SEIFFEN.DE

Da geht die Bahn ab!

Seiffen Bahnhofstr. 18b | Tel. 037362 7179



\*\*\*\* **Komfort**

**Ferienhaus Morgenstern**

Bergsiedlung 26

09548 Kurort Seiffen

Telefon: 037362-7163

Funk: 0172-4147164

E-mail: [info@seiffen-ferienhaus.de](mailto:info@seiffen-ferienhaus.de)

Website: [www.seiffen-ferienhaus.de](http://www.seiffen-ferienhaus.de)



HOTEL • RESTAURANT • WELLNESS

# Landhotel zu Heidelberg

☆☆☆ Superior

Unsere Empfehlung für Sie:

## Schnuppertage im Landhotel



- 3 Übernachtungen im DZ (3 Sterne Superior)
- Frühstücksbuffet mit Vitalecke
- Nutzung unserer Wellness-Oase „1001 Nacht“
- täglich wählbares 3-Gänge Menü im Rahmen der HP
- 1 erzgebirgisches Schlemmermenü am Abend ihrer Wahl
- 1 Besuch in einer Seiffener Schauwerkstatt

**Unser Angebotspreis p. P. im Doppelzimmer: 259,00 Euro**

zzgl. Kurtaxe, Einzelzimmerzuschlag 36,00 Euro pro Person und Tag  
Buchbar vom 02.01. bis 19.11.

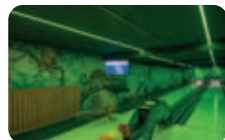
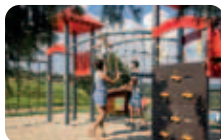


Inh. Sven Krallert • Hauptstr. 196 • 09548 Kurort Seiffen  
Tel.: (03 73 62) 8 75-0 • Fax: (03 73 62) 8 75-55  
[www.landhotel-zu-heidelberg.de](http://www.landhotel-zu-heidelberg.de)



## Panorama Berghotel Wettiner Höhe

*Auf 630 m Höhe – dem Himmel ein Stück näher sein.*



WETTINER HÖHE  
Seiffen  
1525 Seiffen

travdo HOTELS



**10% RABATT**  
mit dem  
Buchungscode  
**SEIFFEN10**

### Panorama Berghotel Wettiner Höhe

Jahnstraße 23 · 09548 Seiffen

03 73 62 | 14 00 · wettiner-hoehe@travdo-hotels.de

travdo hotels & resorts GmbH · Bahnhofstraße 61 09306 Rochlitz · Web: www.travdo-hotels.de  
Nando Sonnenschmidt und Cecil Sonnenschmidt · Amtsgericht Chemnitz, HRB 24000



Familie Kerseboom - van der Heijden

Bergmannsweg 1  
09548 | Kurort Seiffen



037362 76995



hotel-sonne-erzgebirge.de



info@hotel-sonne-erzgebirge.de





Waldgasthof  
Bad Einsiedel

seiffens  
geheime  
heilquelle

SEIT DEM 14. JAHRHUNDERT

hotel  
gasthof mit biergarten  
kutsch- & kremserfahrten  
historische postkutsche  
familienfeiern  
firmenfeste

Waldgasthof Bad Einsiedel  
Badstraße 1, 09548 Kurort Seiffen  
Telefon: 037362 879712  
service@waldgasthof-bad-einsiedel.de  
www.waldgasthof-bad-einsiedel.de









Inh.: Silvio Neuber  
Kurhausstraße 36  
09548 Seiffen  
Tel.: 037362/7720  
Fax.: 037362/772220  
www.berghof-seiffen.de  
hotel@berghof-seiffen.de

- *Urgemütliches im Bergbaustil eingerichtetes Restaurant*
- *Herrlicher Blick auf die Berge rundum Seiffen*
- *Wir verwöhnen Sie mit erzgebirgischen und internationalen Spezialitäten*
- *Stetig wechselndes Angebot an saisonalen Gerichten*





Unsere Bäckerei mit Café befindet sich neben der Sparkasse im Zentrum von Seiffen. Neben Brot, Brötchen, Kuchen, Torten und verschiedene Kleingebäcken bekommen Sie bei uns leckeres Kugel Eis aus handwerklicher Herstellung. Eine ganz besondere Spezialität der Bäckerei Barthel ist der Seiffener Christstollen den Sie bei uns ab Ende September erhalten. Gerne versenden wir Ihnen auch unseren Stollen.  
[www.seiffener-christstollen.de](http://www.seiffener-christstollen.de)

**BÄCKEREI**   
**ARTHEL** *täglich frisch*

**Bäckerei • Konditorei • Café • Holzbackofen**

Bäckermeister Marco Barthel • Hauptstr. 81 • 09548 Seiffen  
Tel.: 037362-76114 • e-mail: [baeckerei.barthel@freenet.de](mailto:baeckerei.barthel@freenet.de)

*Qualität und Frische aus Meisterhand*

 **ZUR PYRAMIDE**  
Bistro • Café • Bar



**Hauptstr. 73b - 09548 Kurort Seiffen -  
Tel. (037362 889556)**





**RESTAURANT**



**TERRASSE**



**Tel.: 037 362 -7277**  
**Geöffnet täglich 11-22 Uhr**  
**-Anderungen möglich-**

**Wohlfühlen, Geniessen, Abschalten & Entspannen...**

**zentral in Seiffen - schräg gegenüber v. Spielzeugmuseum**  
Hauptstrasse 71 A, 09548 Kurort Seiffen

Unser Auftritt bei „Mein Lokal, Dein Lokal“ 09/22:  
So können Sie uns schon vorher kennenlernen! [https://youtu.be/\\_8PWZDCKQI4](https://youtu.be/_8PWZDCKQI4)

Wenn Sie **vorher reservieren**, haben Sie Ihre Plätze sicher u.  
können sich entspannt wohlfühlen, genießen und in guter Stimmung sein !

**EIS**



**EIS im Strassenverkauf,**

im Restaurant & auf Terrasse

Feines Speise-Eis &  
hausgemachtes Softeis  
ein Genuss,  
nicht nur an heißen Tagen !



weitere Informationen auf: **www.holzworm-seiffen.de**  
oder auf unserer facebook-Seite: **www.facebook.com/HolzwormSeiffen**



- 30 Zimmer – 60 Betten
- Übernachtung mit Frühstück im DZ ab 46,- €, HP ab 16,- €/Erw.
- zwei DZ rollstuhlgerecht nach DIN
- alle Zimmer mit DU/WC / Föhn / TV, gemütlicher Sitzecke
- alle Gasträume und Parkplatz barrierefrei
- Gasträume: Bauernstube (30 Plätze), Jagdzimmer (45 Plätze), Hutzenstube (15 Plätze) und neu: Kammstübl (25 Plätze)
- festliche Tafeln bis 50 Personen
- preiswerte Menüs und Buffets
- Restaurants gesamt 115 Plätze
- Tagungsräume
- Kinderspielplatz
- Sonnenterrasse und Liegewiese
- Cafégarten (40 Plätze)
- kostenlose Parkplätze auch für Busse am Haus
- Wander- und Radwege
- gespurte Loipen direkt am Haus
- gratis: WLAN, Sauna



- Täglich geöffnet / durchgehend warme Küche -

#### Ihr Gastgeber:

Fam. Johannes Hunger  
OT Heidelbach 3/5 · 09544 Neuhausen  
Tel.: 037361/1469-0 · Fax: -33  
E-Mail: info@hotel-dachsbaude.de  
www.hotel-dachsbaude.de

#### Bitte bei Anfahrt beachten:

Lage 3 km außerhalb in Richtung Deutscheinsiedel

Logi-Partner am:



**BLOCKLINE**



*Ihr »Echt erzgebirgisches Landhotel«*



# Olbernhau

Mitten im Erzgebirge



Wenige Kilometer von Seiffen entfernt liegt im wunderschönen Flöhatal die Stadt Olbernhau. Zahlreiche Sehenswürdigkeiten, vom großen Areal der Saigerhütte, als Bestandteil des UNESCO Welterbes Montanregion Erzgebirge, bis zur Heimatstube Dörnthal, gibt es hier viel zu entdecken. Die Stadt mit ihren 9 Ortsteilen ist mit über 330 km beschilderten Wegen ein wundervolles Wander- und Radfahrgebiet. Die sehenswerte Innenstadt mit ihren zahlreichen Einkaufsmöglichkeiten lädt zu einem Bummel ein.

## Das Museum für die ganze Familie – Stadtmuseum Olbernhau

Markt 7, 09526 Olbernhau, Tel. +49 (0) 37360 72180, eMail: [museum@olbernhau.de](mailto:museum@olbernhau.de)  
**Öffnungszeiten:** Do bis Mo und Feiertage: 10:00 – 17:00 Uhr



## Einmalig in Europa – Museum Saigerhütte Grünthal mit Kupferhammer mit dem ältesten, funktionstüchtigen Kupferhammerwerk Europas

In der Hütte 2 · 09526 Olbernhau, Tel. +49 (0) 37360 73367,  
 eMail: [saigerhuette@olbernhau.de](mailto:saigerhuette@olbernhau.de)

**Sommeröffnungszeiten:** Di. bis So. und Feiertage 10:00 – 18:00 Uhr  
 Führungen zur vollen Stunde und nach Absprache



## Freibad Olbernhau – Schwimmbecken mit 3 Sprungtürmen, Nicht-Schwimmerbereich

Brandauer Straße 16, Tel. +49 (0) 37360 75882, eMail: [freibad@olbernhau.de](mailto:freibad@olbernhau.de)  
**Öffnungszeiten:** Mo bis Fr 12:00 – 19:00 Uhr, Sa und So: 10:00 – 19:00 Uhr,  
 in den sächs. Schulferien täglich ab 10:00 Uhr

## Ständige Führungen in Olbernhau:

- Stadtführung durch Olbernhau – Mo., 10:30 Uhr, ab Tourist-Info
- Führungen im Areal Saigerhütte – jeden 1. Sonntag im Monat, 10:00 Uhr ab „Lange Hütte“



Rabatte mit  
 Gästekarte  
 Erzgebirge



Tourist-Information Olbernhau · Grünthaler Straße 20 · 09526 Olbernhau  
 Tel. +49 (0) 37360 689866 · eMail: [tourinfo@olbernhau.de](mailto:tourinfo@olbernhau.de) · [www.olbernhau.de](http://www.olbernhau.de)

27. Juni bis 24. August

[www.Grünthaler-Sommer.de](http://www.Grünthaler-Sommer.de)



präsentiert von:



Volksbank Mittleres Erzgebirge eG  
 Zuverlässig. Eigenständig. Regional.

Stadtwerke Olbernhau GmbH  
[www.stadtwerke-olbernhau.de](http://www.stadtwerke-olbernhau.de)





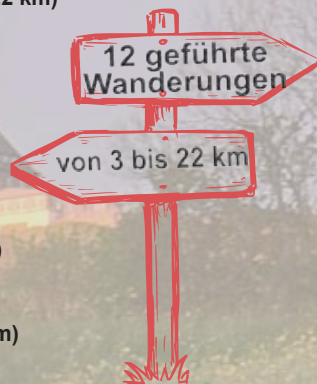
## Wanderwoche 2025

**Kurort Seiffen  
Neuhausen  
Deutschneudorf  
Sayda  
Heidersdorf  
Holzhau**

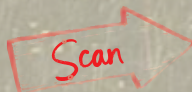
*Rund um den  
Frühjahr  
Schwarzenberg*

# 01.-10. Mai 2025

- 01.05. Anwandern am Kammweg Neuhausen (9,15,22 km)
- 02.05. Saydaer Malerweg (10 km)
- 03.05. Rund ums Schafferholz Heidersdorf (9 km)
- 04.05. Rund um Brandau - CZ (8km)
- 05.05. Seiffener Montagswanderung (3km)
- 06.05. Basaltaufbruch am Ahornberg Seiffen (8km)
- 07.05. Wanderung „ins Blaue“ Bad Einsiedel (10km)
- 08.05. Kräuterwanderung Holzhau (5km)
- 09.05. Rund ums Bergwerk Dt-Katharinenberg (10km)
- 10.05. Sayda - Meziboří - CZ (12,16,22 km)



Informationen zu den Touren, Streckenführung etc. erhalten Sie in den Touristinformationen der beteiligten Orte oder können HIER eingescannt werden:



Touristinformation Seiffen  
Hauptstr.73  
09548 Kurort Seiffen  
037362-8438  
info@touristinfo-seiffen.de

Touristinformation Neuhausen  
Bahnhofstr. 12  
09544 Neuhausen  
037361-159777  
tourismus@gemeinde-neuhausen.de

*Save the Date  
Herbst-Wanderwoche  
04.-12. Oktober 2025*